

阻止

慢性阻塞肺疾病 (COPD)

是可能的



定義

慢性阻塞肺疾病 (COPD) 是一種以呼吸受限為特徵的可預防型疾病，該疾病會使人衰弱，並可能危及生命的肺部疾病，其特徵是持續和進行性的呼吸道症狀，慢性支氣管炎症和肺部的實質破壞。

從大數據看COPD



COPD是全球發病率和死亡率的

第三大主要原因

COPD估計影響全球**1.75億人**



約
1.05億
為男性

約
7千萬
為女性



COPD大約造成全球每年**320萬人**死亡。

危險因子



抽菸

40+

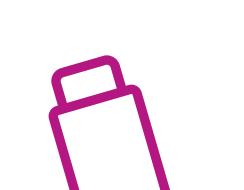
40歲以上成年人



Alpha-1抗胰蛋白酶缺乏症



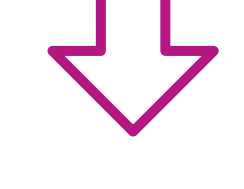
暴露在二手菸環境



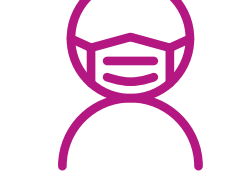
兒童過敏、哮喘、鼻息肉、
鼻竇炎和嚴重呼吸道感染的
相關病史



居家空氣污染

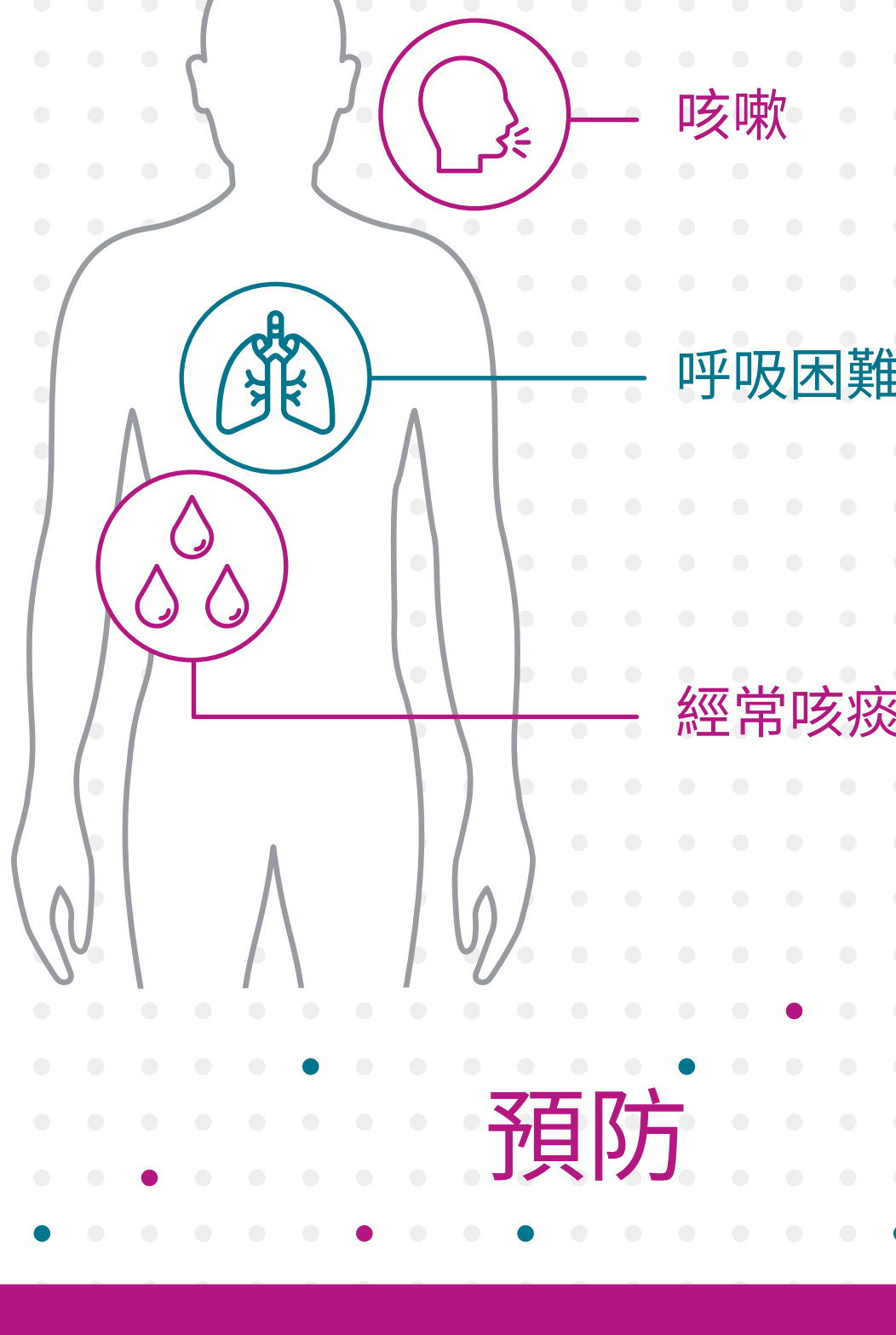


出生體重過輕



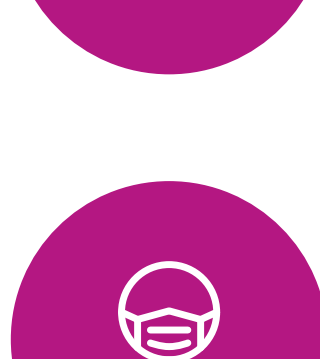
職業性接觸肺部毒素

體徵和症狀



預防

主要預防方式



不抽菸，包含電子菸



減少暴露在有毒環境中



維持健康飲食

輔助預防方式



戒菸



改變職業以減少在
有毒環境中的暴露



定期使用阿司匹林
(可能會減慢肺氣腫進展)

喜歡您看到的內容？

此資訊圖表是根據Dynamic Health™中的內容所創建，Dynamic Health™是一種創新的、以實證為基礎的資源，旨在幫助護理師和相關的醫療衛生專業人員掌握關鍵技能、快速、準確地回答臨床問題，並培養臨床實證實務和批判性思維，從而改善患者預後。

[了解更多](#)

[申請免費demo](#)